



## PROFILZYLINDER Inhaltsverzeichnis

---

### INHALTSVERZEICHNIS

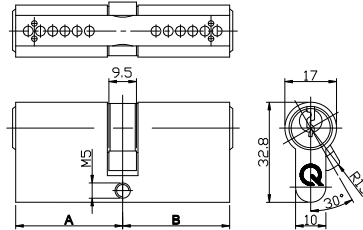
---

greenteQ Profil-Doppelzylinder	9.2 - 9.3
greenteQ Profil-Halbzylinder	9.4
greenteQ Profil-Knaufzylinder	9.5 - 9.6
greenteQ Schlüsselrohling	9.7
greenteQ Mehrschlüssel	9.7
Universal-Bautenschlüssel	9.7
Blindzylinder	9.7
Universalhalbzylinder	9.7
Schließanlagen	9.8 - 9.10

### greenteQ PROFIL-DOPPELZYLINDER SX

greenteQ Profil-Doppelzylinder SX im Normalprofil sind mit 6 Stiftzuhaltungen und Gefahrenfunktion (beidseitig schließbar) ausgestattet. Zertifiziert nach EN 1303 mit der höchsten Dauerhaftigkeit von 100.000 Prüfzyklen, der höchsten Korrosionsbeständigkeit Klasse C, der höchsten Verschluss-sicherheit Klasse 6 mit min. 100.000 verschiedenen Schließungen, einem Angriffswiderstand der Klasse 1 mit Aufbohr- und Ziehschutz, sowie einem zusätzlichen Picking-Widerstand durch Pilzkopfstifte.

Material: Messing  
 Oberfläche: matt vernickelt  
 Stiftanzahl je Schließseite: 6  
 Gefahrenfunktion: ja  
 Zertifiziert nach: EN 1303  
 Schlüsselanzahl je Zylinder: 3  
 Stulpschraube: 1 Stk. M5 x 60 mm und 1 Stk. M5 x 80 mm  
 Verpackungseinheit: 1 Stück (10 Stück pro Schachtel, 50 Stück im Karton)



1	2	3	4	5	6	7	8
Gebrauchs- klasse	Dauer- haftigkeit	Türmasse	Feuerwider- stand	Betriebs- sicherheit	Korrosions- beständigkeit und Temperatur	Verschluss- sicherheit	Angriffs- widerstand
1	6	0	0	0	C	6	1

Länge A / B	Typ	verschieden schließend	Schließungs-Nr. 1	Schließungs-Nr. 2
30 / 30 mm	SX 60	387.487 / 0011	387.487 / 0001	387.487 / 0002
30 / 35 mm	SX 65	387.488 / 0011	387.488 / 0001	387.488 / 0002
30 / 40 mm	SX 70	387.489 / 0011	387.489 / 0001	387.489 / 0002
30 / 45 mm	SX 75	387.490 / 0011	387.490 / 0001	387.490 / 0002
30 / 50 mm	SX 80	387.491 / 0011	387.491 / 0001	387.491 / 0002
30 / 55 mm	SX 85	387.492 / 0011	387.492 / 0001	387.492 / 0002
30 / 60 mm	SX 90	387.493 / 0011	387.493 / 0001	387.493 / 0002
35 / 35 mm	SX 70	387.494 / 0011	387.494 / 0001	387.494 / 0002
35 / 40 mm	SX 75	387.495 / 0011	387.495 / 0001	387.495 / 0002
35 / 45 mm	SX 80	387.496 / 0011	387.496 / 0001	387.496 / 0002
35 / 50 mm	SX 85	387.497 / 0011	387.497 / 0001	387.497 / 0002
35 / 55 mm	SX 90	387.498 / 0011	387.498 / 0001	387.498 / 0002
35 / 60 mm	SX 95	387.499 / 0011	387.499 / 0001	387.499 / 0002
35 / 65 mm	SX 100	387.500 / 0011	387.500 / 0001	387.500 / 0002
35 / 70 mm	SX 105	387.501 / 0011	387.501 / 0001	387.501 / 0002
40 / 40 mm	SX 80	387.502 / 0011	387.502 / 0001	387.502 / 0002
40 / 45 mm	SX 85	387.503 / 0011	387.503 / 0001	387.503 / 0002
40 / 50 mm	SX 90	387.504 / 0011	387.504 / 0001	387.504 / 0002
40 / 55 mm	SX 95	387.505 / 0011	387.505 / 0001	387.505 / 0002
40 / 60 mm	SX 100	387.506 / 0011	387.506 / 0001	387.506 / 0002
40 / 65 mm	SX 105	389.598 / 0011	389.598 / 0001	389.598 / 0002
40 / 70 mm	SX 110	389.599 / 0011	389.599 / 0001	389.599 / 0002
45 / 45 mm	SX 90	387.507 / 0011	387.507 / 0001	387.507 / 0002
45 / 50 mm	SX 95	387.508 / 0011	387.508 / 0001	387.508 / 0002
45 / 55 mm	SX 100	387.509 / 0011	387.509 / 0001	387.509 / 0002
45 / 60 mm	SX 105	387.510 / 0011	387.510 / 0001	387.510 / 0002
45 / 65 mm	SX 110	387.511 / 0011	387.511 / 0001	387.511 / 0002
50 / 50 mm	SX 100	387.512 / 0011	387.512 / 0001	387.512 / 0002
50 / 55 mm	SX 105	389.600 / 0011	389.600 / 0001	389.600 / 0002
50 / 60 mm	SX 110	389.601 / 0011	389.601 / 0001	389.601 / 0002

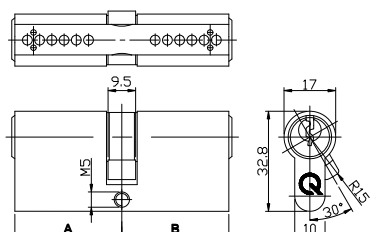


### greenteQ PROFIL-DOPPELZYLINDER SX

greenteQ Profil-Doppelzylinder SX im Normalprofil sind mit 6 Stiftzuhaltungen und Gefahrenfunktion (beidseitig schließbar) ausgestattet. Zertifiziert nach EN 1303 mit der höchsten Dauerhaftigkeit von 100.000 Prüfzyklen, der höchsten Korrosionsbeständigkeit Klasse C, der höchsten Verschluss-sicherheit Klasse 6 mit min. 100.000 verschiedenen Schließungen, einem Angriffswiderstand der Klasse 1 mit Aufbohr- und Ziehschutz, sowie einem zusätzlichen Picking-Widerstand durch Pilzkopfstifte.

Lieferbar ab  
September 2010

Material: Messing  
 Oberfläche: matt vernickelt  
 Stiftanzahl je Schließseite: 6  
 Gefahrenfunktion: ja  
 Zertifiziert nach: EN 1303  
 Schlüsselanzahl je Zylinder: 3  
 Stulpschraube: 1 Stk. M5 x 60 mm und 1 Stk. M5 x 80 mm  
 Verpackungseinheit: 1 Stück (10 Stück pro Schachtel, 50 Stück im Karton)



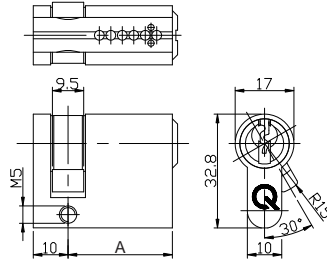
1	2	3	4	5	6	7	8
Gebrauchs- klasse	Dauer- haftigkeit	Türmasse	Feuerwider- stand	Betriebs- sicherheit	Korrosions- beständigkeit und Temperatur	Verschluss- sicherheit	Angriffs- widerstand
1	6	0	0	0	C	6	1

Länge A / B	Typ	Schließungs-Nr. 3	Schließungs-Nr. 4	Schließungs-Nr. 5
30 / 30 mm	SX 60	387.487 / 0003	387.487 / 0004	387.487 / 0005
30 / 35 mm	SX 65	387.488 / 0003	387.488 / 0004	387.488 / 0005
30 / 40 mm	SX 70	387.489 / 0003	387.489 / 0004	387.489 / 0005
30 / 45 mm	SX 75	387.490 / 0003	387.490 / 0004	387.490 / 0005
30 / 50 mm	SX 80	387.491 / 0003	387.491 / 0004	387.491 / 0005
30 / 55 mm	SX 85	387.492 / 0003	387.492 / 0004	387.492 / 0005
30 / 60 mm	SX 90	387.493 / 0003	387.493 / 0004	387.493 / 0005
35 / 35 mm	SX 70	387.494 / 0003	387.494 / 0004	387.494 / 0005
35 / 40 mm	SX 75	387.495 / 0003	387.495 / 0004	387.495 / 0005
35 / 45 mm	SX 80	387.496 / 0003	387.496 / 0004	387.496 / 0005
35 / 50 mm	SX 85	387.497 / 0003	387.497 / 0004	387.497 / 0005
35 / 55 mm	SX 90	387.498 / 0003	387.498 / 0004	387.498 / 0005
35 / 60 mm	SX 95	387.499 / 0003	387.499 / 0004	387.499 / 0005
35 / 65 mm	SX 100	387.500 / 0003	387.500 / 0004	387.500 / 0005
35 / 70 mm	SX 105	387.501 / 0003	387.501 / 0004	387.501 / 0005
40 / 40 mm	SX 80	387.502 / 0003	387.502 / 0004	387.502 / 0005
40 / 45 mm	SX 85	387.503 / 0003	387.503 / 0004	387.503 / 0005
40 / 50 mm	SX 90	387.504 / 0003	387.504 / 0004	387.504 / 0005
40 / 55 mm	SX 95	387.505 / 0003	387.505 / 0004	387.505 / 0005
40 / 60 mm	SX 100	387.506 / 0003	387.506 / 0004	387.506 / 0005
40 / 65 mm	SX 105	389.598 / 0003	389.598 / 0004	389.598 / 0005
40 / 70 mm	SX 110	389.599 / 0003	389.599 / 0004	389.599 / 0005
45 / 45 mm	SX 90	387.507 / 0003	387.507 / 0004	387.507 / 0005
45 / 50 mm	SX 95	387.508 / 0003	387.508 / 0004	387.508 / 0005
45 / 55 mm	SX 100	387.509 / 0003	387.509 / 0004	387.509 / 0005
45 / 60 mm	SX 105	387.510 / 0003	387.510 / 0004	387.510 / 0005
45 / 65 mm	SX 110	387.511 / 0003	387.511 / 0004	387.511 / 0005
50 / 50 mm	SX 100	387.512 / 0003	387.512 / 0004	387.512 / 0005
50 / 55 mm	SX 105	389.600 / 0003	389.600 / 0004	389.600 / 0005
50 / 60 mm	SX 110	389.601 / 0003	389.601 / 0004	389.601 / 0005

### greenteQ PROFIL-HALBZYLINDER SX

greenteQ Profil-Halbzylinder SX im Normalprofil sind mit 6 Stiftzuhaltungen ausgestattet. Zertifiziert nach EN 1303 mit der höchsten Dauerhaftigkeit von 100.000 Prüfzyklen, der höchsten Korrosionsbeständigkeit Klasse C, der höchsten Verschlussicherheit Klasse 6 mit min. 100.000 verschiedenen Schließungen, einem Angriffswiderstand der Klasse 1 mit Aufbohr- und Ziehschutz, sowie einem zusätzlichen Picking-Widerstand durch Pilzkopfstifte.

Material: Messing  
 Oberfläche: matt vernickelt  
 Stiftanzahl je Schließseite: 6  
 Zertifiziert nach: EN 1303  
 Schlüsselanzahl je Zylinder: 3  
 Stulpschraube: 1 Stk. M5 x 60 mm und 1 Stk. M5 x 80 mm  
 Verpackungseinheit: 1 Stück (10 Stück pro Schachtel, 50 Stück im Karton)



1	2	3	4	5	6	7	8
Gebrauchs- klasse	Dauer- haftigkeit	Türmasse	Feuerwider- stand	Betriebs- sicherheit	Korrosions- beständigkeit und Temperatur	Verschluss- sicherheit	Angriffs- widerstand
1	6	0	0	0	C	6	1

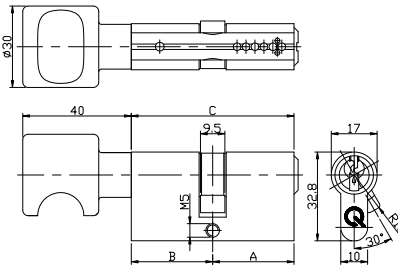
Länge A	verschieden schließend	Schließungs-Nr. 1	Schließungs-Nr. 2
30 mm	389.602 / 0011	389.602 / 0001	389.602 / 0002
35 mm	389.603 / 0011	389.603 / 0001	389.603 / 0002
40 mm	389.604 / 0011	389.604 / 0001	389.604 / 0002
45 mm	389.605 / 0011	389.605 / 0001	389.605 / 0002
50 mm	389.606 / 0011	389.606 / 0001	389.606 / 0002

Länge A	Schließungs-Nr. 3	Schließungs-Nr. 4	Schließungs-Nr. 5
30 mm	389.602 / 0003	389.602 / 0004	389.602 / 0005
35 mm	389.603 / 0003	389.603 / 0004	389.603 / 0005
40 mm	389.604 / 0003	389.604 / 0004	389.604 / 0005
45 mm	389.605 / 0003	389.605 / 0004	389.605 / 0005
50 mm	389.606 / 0003	389.606 / 0004	389.606 / 0005



### greenteQ PROFIL-KNAUFZYLINDER SX

greenteQ Profil-Knaufzylinder SX im Normalprofil sind mit 6 Stiftzuhaltungen ausgestattet. Knauf in Zylinderform, mit Griffmulde. Zertifiziert nach EN 1303 mit der höchsten Dauerhaftigkeit von 100.000 Prüfzyklen, der höchsten Korrosionsbeständigkeit Klasse C, der höchsten Verschlussicherheit Klasse 6 mit min. 100.000 verschiedenen Schließungen, einem Angriffswiderstand der Klasse 1 mit Aufbohr- und Ziehschutz, sowie einem zusätzlichen Picking-Widerstand durch Pilzkopfstifte.



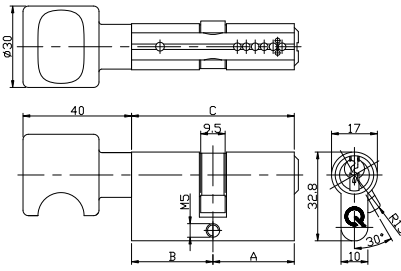
Material	Messing
Oberfläche	matt vernickelt
Stiftanzahl je Schließseite	6
Zertifiziert nach	EN 1303
Schlüsselanzahl je Zylinder	3
Stulpschraube	1 Stk. M5 x 60 mm und 1 Stk. M5 x 80 mm
Verpackungseinheit	1 Stück (10 Stück pro Schachtel 50 Stück im Karton)

1	2	3	4	5	6	7	8
Gebrauchs- klasse	Dauer- haftigkeit	Türmasse	Feuerwider- stand	Betriebs- sicherheit	Korrosions- beständigkeit und Temperatur	Verschluss- sicherheit	Angriffs- widerstand
1	6	0	0	0	C	6	1

Länge A / B	verschieden schließend	Schließungs-Nr. 1		Schließungs-Nr. 2	
30 / 30 mm	389.611 / 0011	389.611 / 0001		389.611 / 0002	
30 / 35 mm	389.612 / 0011	389.612 / 0001		389.612 / 0002	
30 / 40 mm	389.613 / 0011	389.613 / 0001		389.613 / 0002	
30 / 45 mm	389.614 / 0011	389.614 / 0001		389.614 / 0002	
35 / 30 mm	389.615 / 0011	389.615 / 0001		389.615 / 0002	
35 / 35 mm	389.616 / 0011	389.616 / 0001		389.616 / 0002	
35 / 40 mm	389.617 / 0011	389.617 / 0001		389.617 / 0002	
35 / 45 mm	389.618 / 0011	389.618 / 0001		389.618 / 0002	
35 / 50 mm	389.619 / 0011	389.619 / 0001		389.619 / 0002	
35 / 55 mm	389.620 / 0011	389.620 / 0001		389.620 / 0002	
40 / 30 mm	389.621 / 0011	389.621 / 0001		389.621 / 0002	
40 / 35 mm	389.622 / 0011	389.622 / 0001		389.622 / 0002	
40 / 40 mm	389.623 / 0011	389.623 / 0001		389.623 / 0002	
40 / 45 mm	389.624 / 0011	389.624 / 0001		389.624 / 0002	
40 / 50 mm	389.625 / 0011	389.625 / 0001		389.625 / 0002	
40 / 55 mm	389.626 / 0011	389.626 / 0001		389.626 / 0002	
45 / 30 mm	389.633 / 0011	389.633 / 0001		389.633 / 0002	
45 / 35 mm	389.634 / 0011	389.634 / 0001		389.634 / 0002	
45 / 40 mm	389.635 / 0011	389.635 / 0001		389.635 / 0002	
45 / 45 mm	389.636 / 0011	389.636 / 0001		389.636 / 0002	
45 / 50 mm	389.637 / 0011	389.637 / 0001		389.637 / 0002	
50 / 35 mm	389.638 / 0011	389.638 / 0001		389.638 / 0002	
50 / 40 mm	389.639 / 0011	389.639 / 0001		389.639 / 0002	
50 / 45 mm	389.640 / 0011	389.640 / 0001		389.640 / 0002	
50 / 50 mm	389.641 / 0011	389.641 / 0001		389.641 / 0002	
55 / 35 mm	389.642 / 0011	389.642 / 0001		389.642 / 0002	
55 / 40 mm	389.643 / 0011	389.643 / 0001		389.643 / 0002	
60 / 40 mm	389.644 / 0011	389.644 / 0001		389.644 / 0002	
65 / 40 mm	389.645 / 0011	389.645 / 0001		389.645 / 0002	

### greenteQ PROFIL-KNAUFZYLINDER SX

greenteQ Profil-Knaufzylinder SX im Normalprofil sind mit 6 Stiftzuhaltungen ausgestattet. Knauf in Zylinderform, mit Griffmulde. Zertifiziert nach EN 1303 mit der höchsten Dauerhaftigkeit von 100.000 Prüfzyklen, der höchsten Korrosionsbeständigkeit Klasse C, der höchsten Verschlussicherheit Klasse 6 mit min. 100.000 verschiedenen Schließungen, einem Angriffswiderstand der Klasse 1 mit Aufbohr- und Ziehschutz, sowie einem zusätzlichen Picking-Widerstand durch Pilzkopfstifte.



Material: Messing  
 Oberfläche: matt vernickelt  
 Stiftanzahl je Schließseite: 6  
 Zertifiziert nach: EN 1303  
 Schlüsselanzahl je Zylinder: 3  
 Stulpschraube: 1 Stk. M5 x 60 mm und 1 Stk. M5 x 80 mm  
 Verpackungseinheit: 1 Stück (10 Stück pro Schachtel, 50 Stück im Karton)

1	2	3	4	5	6	7	8
Gebrauchs- klasse	Dauer- haftigkeit	Türmasse	Feuerwider- stand	Betriebs- sicherheit	Korrosions- beständigkeit und Temperatur	Verschluss- sicherheit	Angriffs- widerstand
1	6	0	0	0	C	6	1

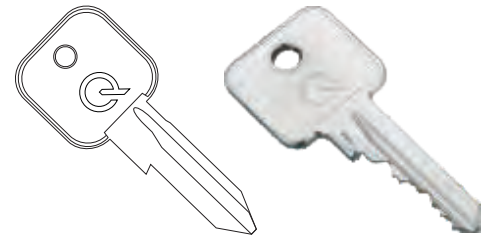
Länge A / B	Schließungs-Nr. 3	
30 / 30 mm	389.611 / 0003	[Barcode]
30 / 35 mm	389.612 / 0003	[Barcode]
30 / 40 mm	389.613 / 0003	[Barcode]
30 / 45 mm	389.614 / 0003	[Barcode]
35 / 30 mm	389.615 / 0003	[Barcode]
35 / 35 mm	389.616 / 0003	[Barcode]
35 / 40 mm	389.617 / 0003	[Barcode]
35 / 45 mm	389.618 / 0003	[Barcode]
35 / 50 mm	389.619 / 0003	[Barcode]
35 / 55 mm	389.620 / 0003	[Barcode]
40 / 30 mm	389.621 / 0003	[Barcode]
40 / 35 mm	389.622 / 0003	[Barcode]
40 / 40 mm	389.623 / 0003	[Barcode]
40 / 45 mm	389.624 / 0003	[Barcode]
40 / 50 mm	389.625 / 0003	[Barcode]
40 / 55 mm	389.626 / 0003	[Barcode]
45 / 30 mm	305.734 / 0003	[Barcode]
45 / 35 mm	389.634 / 0003	[Barcode]
45 / 40 mm	389.635 / 0003	[Barcode]
45 / 45 mm	389.636 / 0003	[Barcode]
45 / 50 mm	389.637 / 0003	[Barcode]
50 / 35 mm	389.638 / 0003	[Barcode]
50 / 40 mm	389.639 / 0003	[Barcode]
50 / 45 mm	389.640 / 0003	[Barcode]
50 / 50 mm	389.641 / 0003	[Barcode]
55 / 35 mm	389.642 / 0003	[Barcode]
55 / 40 mm	389.643 / 0003	[Barcode]
60 / 40 mm	389.644 / 0003	[Barcode]
65 / 40 mm	389.645 / 0003	[Barcode]



### greenteQ SCHLÜSSELROHLING UND greenteQ MEHRSCHLÜSSEL

Schlüsselrohlinge und gefräste Mehrschlüssel zu den Lagerschließungen.

Bezeichnung	VBH Artikel-Nr.	
Schlüsselrohling	388.678 / 0000	
Mehrschlüssel Schließungs-Nr. 1	389.646 / 0001	
Mehrschlüssel Schließungs-Nr. 2	389.646 / 0002	
Mehrschlüssel Schließungs-Nr. 3	389.646 / 0003	
Mehrschlüssel Schließungs-Nr. 4	389.646 / 0004	
Mehrschlüssel Schließungs-Nr. 5	389.646 / 0005	



### UNIVERSAL-BAUTENSCHLÜSSEL

Druckguss, vernickelt

Bezeichnung	VBH Artikel-Nr.	
Neubautenschlüssel	999.870 / 0000	



### BLINDZYLINDER

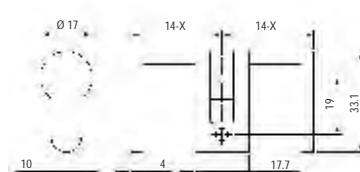
Zum Verschluss der Profilzylinderlochungen, ohne Schließfunktion, durch mehrere Stulpschraubenbohrungen für mehrere Längen nutzbar, Messing, matt vernickelt.

Länge A / B in mm	VBH Artikel-Nr.	
10/50 25/35 30/30	387.369 / 0060	
10/55 25/40 30/35	387.369 / 0065	
10/60 25/45 30/40 35/35	387.369 / 0070	
10/65 25/50 30/45 35/40	387.369 / 0075	
10/70 25/55 30/50 35/45 40/40	387.369 / 0080	
10/75 25/60 30/55 35/50 40/45	387.369 / 0085	
10/80 25/65 30/60 35/55 40/50 45/45	387.369 / 0090	



### UNIVERSALBLINDZYLINDER

Zum Verschluss der Profilzylinderlochungen, ohne Schließfunktion, Länge variabel durch Schiebemechanismus, durch Kürzung auch kleinere Maße erreichbar, Zinkdruckguss, matt vernickelt.



Gesamtlänge	VBH Artikel-Nr.	
52-90 mm	381.949 / 0084	
80-144 mm	381.949 / 0144	



# PROFILZYLINDER

## Schließanlagen

---

### ALLGEMEINE INFORMATIONEN

---

Im Bereich mechanische und elektronische Schließanlagen arbeiten wir mit den führenden Herstellern wie z.B. den Firmen CES, DOM, IKON und WINKHAUS in Deutschland zusammen.

Zu unserem Service gehört nicht nur die Lieferung, sondern auch die Unterstützung bei der Beratung und Planung Ihrer Schließanlage.

Auch die Nachbestellungen von Zylindern und Schlüsseln gehört zu unserem Service.

Durch die Online-Anbindung an unsere Lieferanten haben wir kurze Lieferzeiten für Schließanlagen und Nachbestellungen.



---

### SCHLIESSUNGS- / SCHLIESSANLAGENTYPEN

---

- **Normalschließung**

Schließzylinder ohne Sicherungskarte verschieden- oder gleichschließend

- **Einzelgesicherte Schließung / Sperrschließung**

Schließzylinder mit Sicherungskarte. Geeignet für die Einzelschließung ohne den hierarchischen Funktionsbereich einer Schließanlage. Die Sicherungskarte dient als Legitimation für Nachbestellungen von Zylindern und Schlüsseln.

- **Schließanlagen**

Schließzylinder mit Sicherungskarte. Kombination von Schließzylindern und zugehörigen Schlüsseln mit unterschiedlichen Schlüsselprofilen, die untereinander in funktionellem Bezug stehen. Eine Schließanlage dient nicht nur zum Verriegeln einer Tür, sondern vielmehr zur Organisation in z. B. einer Unternehmensstruktur.

- **Die Zentralschloss- Anlage (Z-Anlage)**

Funktionsweise: Eine beliebige Anzahl von verschiedenschließenden Zylindern. Die einzelnen verschiedenen Schlüssel schließen alle zusätzlich einen oder mehrere Zentralzylinder.

- **Die Zentralschloss- Anlage (Z-Anlage) mit technischem Hauptschlüssel**

Funktionsweise: Eine beliebige Anzahl von verschiedenen schließenden Zylindern. Die einzelnen verschiedenen Schlüssel schließen alle zusätzlich einen oder mehrere Zentralzylinder. Der technische Hauptschlüssel schließt nur einen Teil der Zylinder (Zentralzylinder und technische Räume).

- **Die Hauptschlüssel- Anlage (HS-Anlage)**

Funktionsweise: Eine beliebige Anzahl von verschiedenen schließenden Zylindern wird zusätzlich durch einen übergeordneten Schlüssel geschlossen.

- **Die Hauptschlüssel- Anlage mit Zentralfunktion (HS-Anlage)**

Funktionsweise: Eine beliebige Anzahl von verschiedenen schließenden Zylindern. Die einzelnen verschiedenen Schlüssel schließen alle zusätzlich einen oder mehrere Zentralzylinder und werden zusätzlich durch einen übergeordneten Schlüssel geschlossen.

- **Die General-Hauptschlüssel-Anlage (GHS-Anlage)**

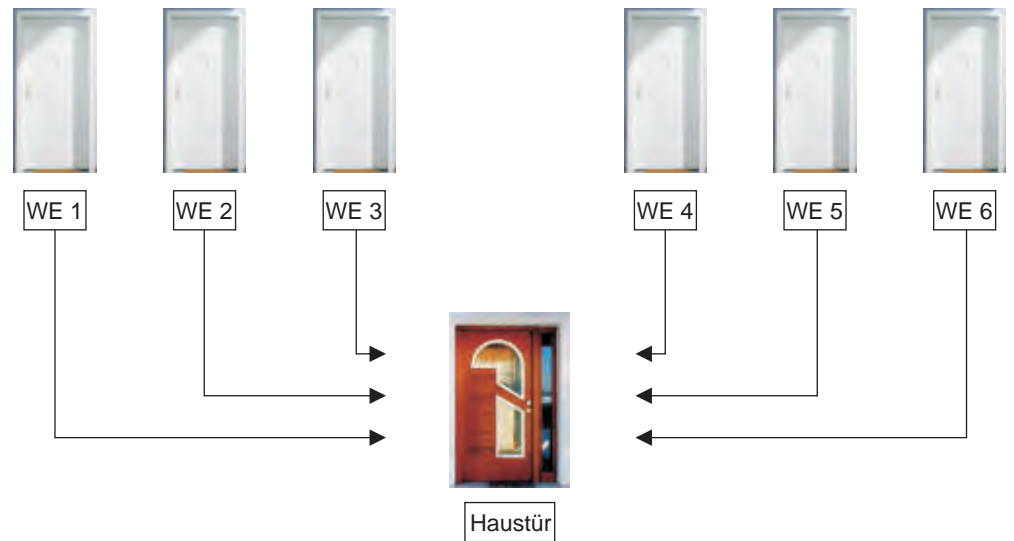
Funktionsweise: Eine beliebige Anzahl von verschiedenen schließenden Zylindern wird zusätzlich durch mehrere unterschiedliche übergeordneten Schlüssel bestätigt. Die General-Hauptschlüssel-Anlage besteht im Prinzip aus mehreren miteinander verbundenen Hauptschlüssel-Anlagen.



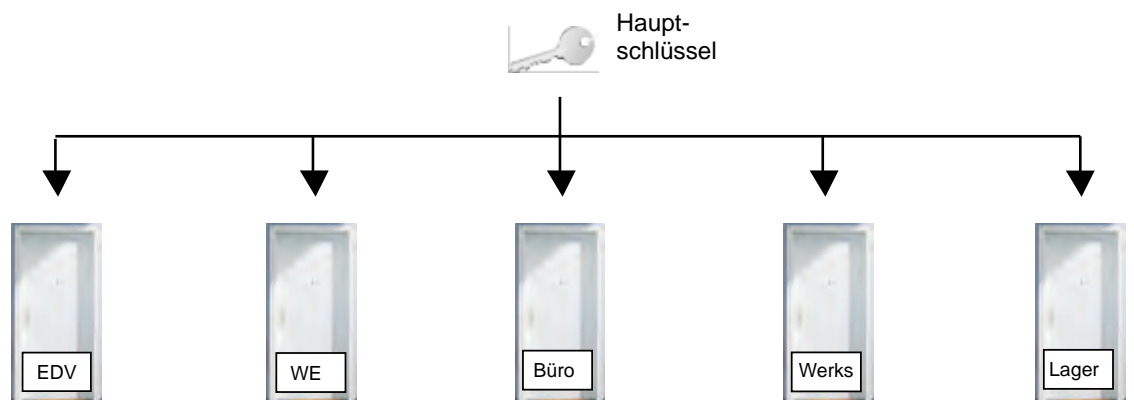


# PROFILZYLINDER Schließanlagen

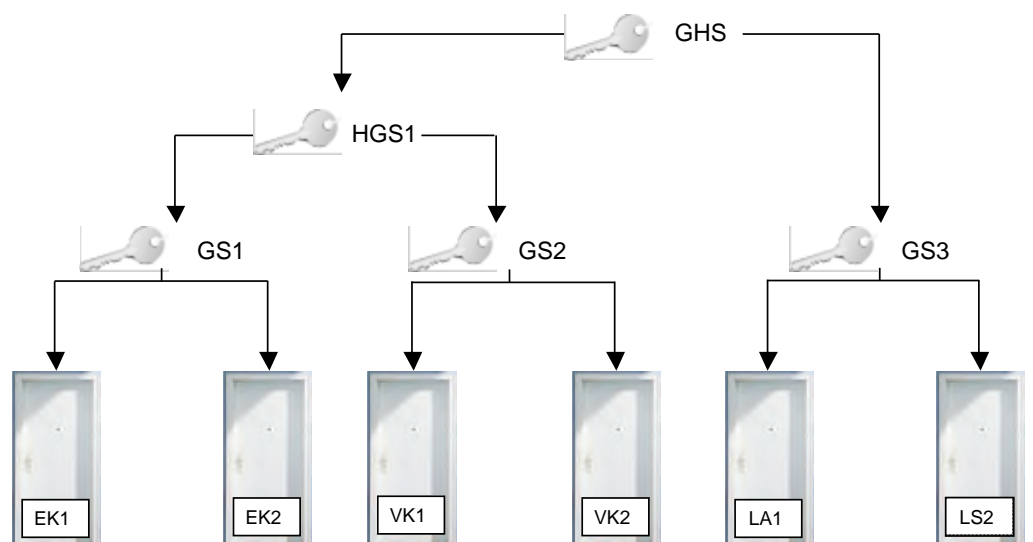
## BEISPIEL ZENTRALSCHLOSS-ANLAGE (Z-ANLAGE)



## BEISPIEL HAUPTSCHLÜSSEL-ANLAGE (HS-ANLAGE)



## BEISPIEL GENERAL-HAUPTSCHLÜSSEL-ANLAGE (GHS-ANLAGE)



# PROFILZYLINDER

## Schließanlagen

---

### MINDESTANGABEN FÜR BESTELLUNGEN

---

#### Bei Neuanlagen

- Hersteller z.B. CES
- System z.B. WZ 5
- Anlagenart z.B. Z-Anlage
- Zylindertypen und Längen z.B. 8710 35/35mm
- Schließungsnummern
- Zylinder und Schlüsselanzahl
- Raumbezeichnungen z.B. Wohnung 1 (nicht zwingend erforderlich)
- Funktionen

#### Bei Erweiterungen

- Sicherungskarte oder Orderslip
- Hersteller
- System
- Anlagenart
- Anlagenalter
- Zylindertypen und Längen
- Schließungsnummer(n)
- Bei neuen Schließungsnummern Funktionen
- Zylinder- und Schlüsselanzahl
- Raumbezeichnung (nicht zwingend erforderlich)

---

### MINDESTANGABEN FÜR PREISANFRAGEN

---

#### Bei Neuanlagen

- Hersteller z.B. CES
- System z.B. WZ 5
- Anlagenart z.B. Z-Anlage
- Zylindertypen und Längen z.B. 8710 35/35mm
- Zylinder und Schlüsselanzahl
- Funktionen

#### Bei Erweiterungen

- Hersteller
- System
- Anlagenart
- Anlagenalter
- Bezeichnung oder Nummer der Schließanlage
- Zylindertypen und Längen
- Schließungsnummer(n) (nicht zwingend erforderlich)
- Bei neuen Schließungsnummern Funktionen (nicht zwingend erforderlich)
- Zylinder- und Schlüsselanzahl

